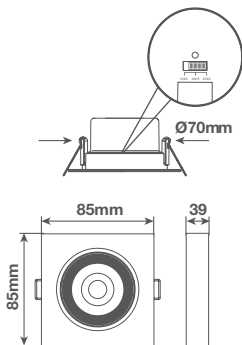
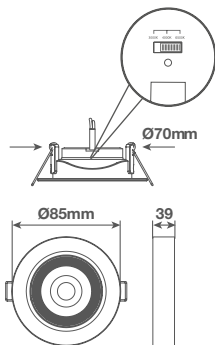


ES	ARO LED BASCULANTE EMPOTRABLE
EN	RECESSED MOVABLE SPOTLIGHT
FR	ANNEAU LED ENCASTRÉ BASCULANT
PT	ARO LED EMBUTIDO OSCILANTE



Referencia / Item	Potencia / Power	Color temp.	Ángulo / Beam Angle	Vida / Lifespan	IP	IK	Color	Dimensión / Size	Voltaje / Voltage
200400018	7W	CCT	48°	15.000H.	20	3	Blanco	Ø85x39mm	220-240V
200400019	7W	CCT	48°	15.000H.	20	3	Negro	Ø85x39mm	220-240V
200400020	7W	CCT	48°	15.000H.	20	3	Blanco	Ø85x39mm	220-240V
200400021	7W	CCT	48°	15.000H.	20	3	Negro	85x85x39mm	220-240V

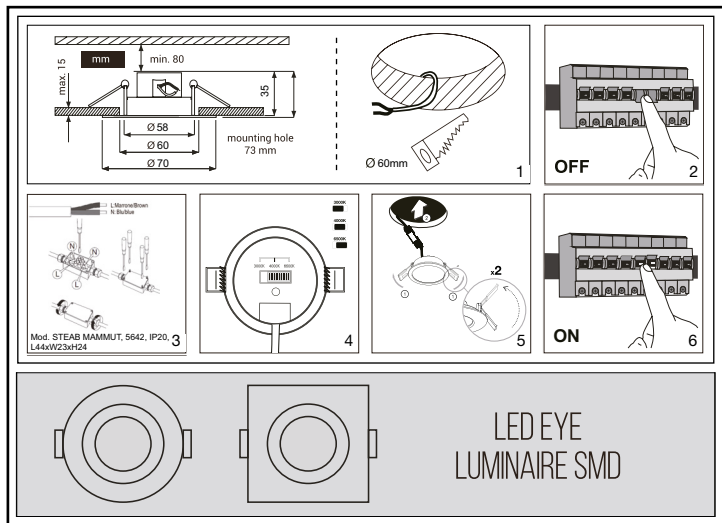


Advertencias & Precauciones
Warning & Cautions
Avisos & Cuidados



Las luminarias no pueden ser cubiertas por materiales de aislamiento térmico.

Luminaires are not suitable for covering with thermally insulating material.



Seguridad / Security / Segurança

Antes de realizar la instalación retirar la fuente de alimentación. La instalación debe ser realizada por un profesional cualificado. Before installation, remove the power supply. Installation must be performed by a qualified professional. Antes da instalação, remova a fonte de alimentação. A instalação deve ser realizada por um profissional qualificado.

Advertencia / Caveat / Cuidado

No tocar el aparato mientras funciona, no cubrirlo, mantenerlo lejos de combustibles y asegurarse de que está bien instalado. Mantener los ojos a una distancia mínima de seguridad. No mirar fijamente a la fuente de luz. Do not touch the device while it is working, do not cover it, keep it away from fuels and make sure it is properly installed. Keep your eyes at a minimum safety distance. Do not stare at the light source. Não toque no dispositivo enquanto estiver funcionando, não o cubra, mantenha-o longe de combustíveis e certifique-se de que está instalado corretamente. Mantenha seus olhos a uma distância mínima de segurança. Não olhe para a fonte de luz.

Instalación / Installation / Instalação

Cortar la energía eléctrica y dejar que la lámpara se enfríe antes de sustituirla. Asegurarse de que está todo bien conectado antes de encender la lámpara. Por favor, no tocar la lámpara una vez encendida. Turn off the electricity and allow the bulb to cool before replacing. Make sure everything is properly connected before turning on the lamp. Please do not touch the lamp after it is turned on. Desligar a corrente elétrica e deixar que a lâmpada arrefeça antes de substituí-la. Assegure-se de que está tudo bem ligado antes de ligar a lâmpada. Por favor, não tocar na lâmpada depois de acessa.

Instrucciones / Instructions / Instruções

1. Corte una abertura en el techo al tamaño requerido.
2. Asegúrese de que la fuente de alimentación esté desconectada antes de la instalación, apagando el interruptor en el panel de distribución.
3. Identifique los siguientes cables: Cable azul: Conéctelo al terminal neutro (N); Cable marrón: Conéctelo al terminal de fase/linea (L). Utilice conectores adecuados o bloques de terminales para fijar los cables de forma segura. Evite conexiones expuestas o sueltas.
4. Asegúrese de que el botón de control de temperatura esté en la posición deseada.
5. Guíe los cables conectados hacia arriba en el hueco del techo. Comprimir los clips de resorte a ambos lados del downlight. Inserte el downlight en el agujero del techo. Gire la cabeza del downlight al ángulo deseado para una iluminación adecuada.
6. Encienda el interruptor de alimentación para verificar que el dispositivo funcione correctamente.
1. Cut an opening in the ceiling to the required size.
2. Ensure the power supply is disconnected before installing by turning off the switch on the distribution board.
3. Please identify the following wires: Blue wire: Connect to the neutral terminal (N); Brown wire: Connect to the live/line terminal (L). Use appropriate connectors or terminal blocks to fasten the wires firmly. Avoid exposed or loose connections.
4. Make sure the temperature control button is in the desired position.
5. Guide the connected wires upwards into the ceiling void. Compress the spring clips on both sides of the downlight. Insert the downlight into the ceiling hole. Rotate the downlight head to the desired angle for proper lighting.
7. Turn the power switch on to verify that the device is working correctly.