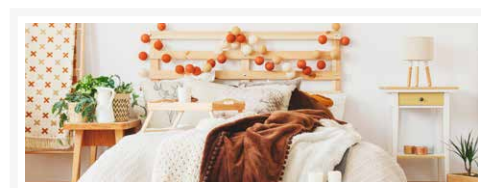
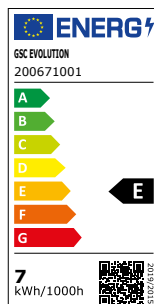


LÁMPARA LED

ESTÁNDAR 7W E27 3000K



Lámpara LED // LED lamp // Ampoule LED // Lâmpada LED	
Potencia // Energy used // Puissance // Poder	7W
Luminosidad // Brightness // Luminosité // Luminosidade	810Lm
Casquillo // Base // Coquille // Cap	E27
Temperatura // Light appearance // Température // Aparência leve	
Cálida / Warm <div> <div></div> <div>3000K</div> </div> Fría / Cold	
Temp. funcionamiento // Working temp. // Température de fonctionnement // Temperatura de operação	
<div> <div>Máx. +40°C</div> <div> </div> <div>Mín. -20°C</div> </div>	
Ángulo apertura // Beam angle // Angle de faisceau // Ângulo de feixe	380°
Tiempo de encendido / Starting time / Heure de départ / Hora de início	<0.5s
Luz completa inmediata / Instant full light / Éclairage instantané / Luz plena instantânea	100%
Dimensión / Size / Dimension / Dimensioe	Ø60x105mm
ON/OFF	7.500
CRI (Ra)	≥80
Hg	0.0
mA	58mA
IP	IP20
Vida / Life / Vie / Vida	15.000h.
Voltaje / Voltage / Tension / Voltagem	220-240V
Hz	50/60Hz
Embalaje / Packing / Emballage / Embalagem	10/100

BENEFICIOS: reduce el consumo, el mantenimiento, no parpadea, protege el medio ambiente, no contiene mercurio,... APLICACIONES: casas, hoteles, restaurantes, supermercados, oficinas, negocios, bares,...

BENEFITS: it reduces consumption, maintenance, it does not flash, it protects the environment, does not contain mercury,... APPLICATIONS: houses, hotels, restaurants, supermarkets, offices, businesses, bars,...

AVANTAGES: faible consommation et maintenance, ne clignote pas, respecte l'environnement, ne contient pas de mercure. APPLICATIONS: foyers, hôtels, restaurants, super- marchés, bureaux, bars,...

BENEFÍCIOS: reduz consumo, manutenção, ele não pisca, protege o ambiente, não contém mercúrio,... APLICAÇÕES: casas, hotéis, restaurantes, supermercados, escritórios, empresas, bares,...