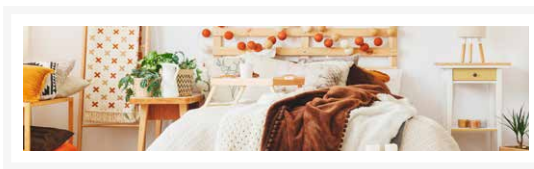
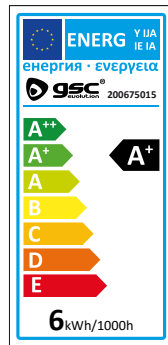


LÁMPARA LED

5.5W G9 3000K



80%
AHORRO ENERGÍA
ENERGY SAVING



3000K



G9



330°



25.000h.



5.5W | 42W



19x60mm

On/Off: >20.000 | CRI≥80 | PF: 0.5 | A+

LED lamp // Ampoule LED // Lâmpada LED // Lampadine LED // LED lampe

Potencia // Energy used // Puissance // Poder // Potenza // Potenz **5.5W**

Luminosidad // Brightness // Luminosité // Luminosidade // Luminosità // Lichtstärke **600Lm**

Casquillo // Base // Coquille // Cap // Base // Sockel **G9**

Temperatura // Light apparence // Température // Aparência leve // Temperatura // Leichte Optik

Cálida / Warm **Fría / Cold**
3000K

Temp. funcionamiento // Working temp. // Température de fonctionnement // Temperatura de operação // Temperatura di esercizio // Betriebstemperatur

Máx. +45°C **Mín. -20°C**

Ángulo apertertura // Beam angle // Angle de faisceau // Ângulo de feixe // Angolo del fascio // Öffnungswinkel **330°**

Tiempo de encendido // Starting time // Heure de départ // Hora de início // Tempo di partenza // Anfangszeit **<0.5s**

Luz completa inmediata // Instant full light // Éclairage instantané // Luz plena instantânea // Luce istantanea completa // Sofortiges volles Licht **100%**

Dimensión // Size // Dimension // Dimensione // Dimensão // Ausmaß **19x60mm**

ON/OFF **>20.000**

PF **0.5**

CRI (Ra) **≥80**

Hg **0.0**

mA **45mA**

IP **IP20**

Vida // Life // Vie // Vida // Vita // Leben **25.000h.**

Voltaje // Voltage **220-240V**

Hz **50Hz**

Embalaje // Packing // Emballage // Embalagem // Imballaggio // Verpackung **20/500**

BENEFICIOS: reduce el consumo, el mantenimiento, no parpadea, protege el medio ambiente, no contiene mercurio,...

APLICACIONES: casas, hoteles, restaurantes, supermercados, oficinas, negocios, bares,...

BENEFITS: it reduces consumption, maintenance, it does not flash, it protects the environment, does not contain mercury,...

APPLICATIONS: houses, hotels, restaurants, supermarkets, offices, businesses, bars,...

AVANTAGES: faible consommation et maintenance, ne clignote pas, respectueuse de l'environnement, ne contient pas de mercure.

APPLICATIONS: foyers, hotels, restaurants, supermarchés, bureaux, bars,...

BENEFÍCIOS: reduz consumo, manutenção, ele não pisca, protege o ambiente, não contém mercúrio,...

APLICAÇÕES: casas, hotéis, restaurantes, supermercados, escritórios, empresas, bares,...

VANTAGGI: riduce consumi, manutenzione, esso non lampeggia, protegge l'ambiente, non contiene mercurio,...

APPLICAZIONI: case, alberghi, ristoranti, supermercati, uffici, aziende, bar,...

VORTEILE: es senkt verbrauch, wartung, es leuchtet nicht, es schont die umwelt, enthält kein quecksilber,...

ANWENDUNGEN: häuser, hotels, restaurants, supermärkte, büros, geschäfte, bars,...